

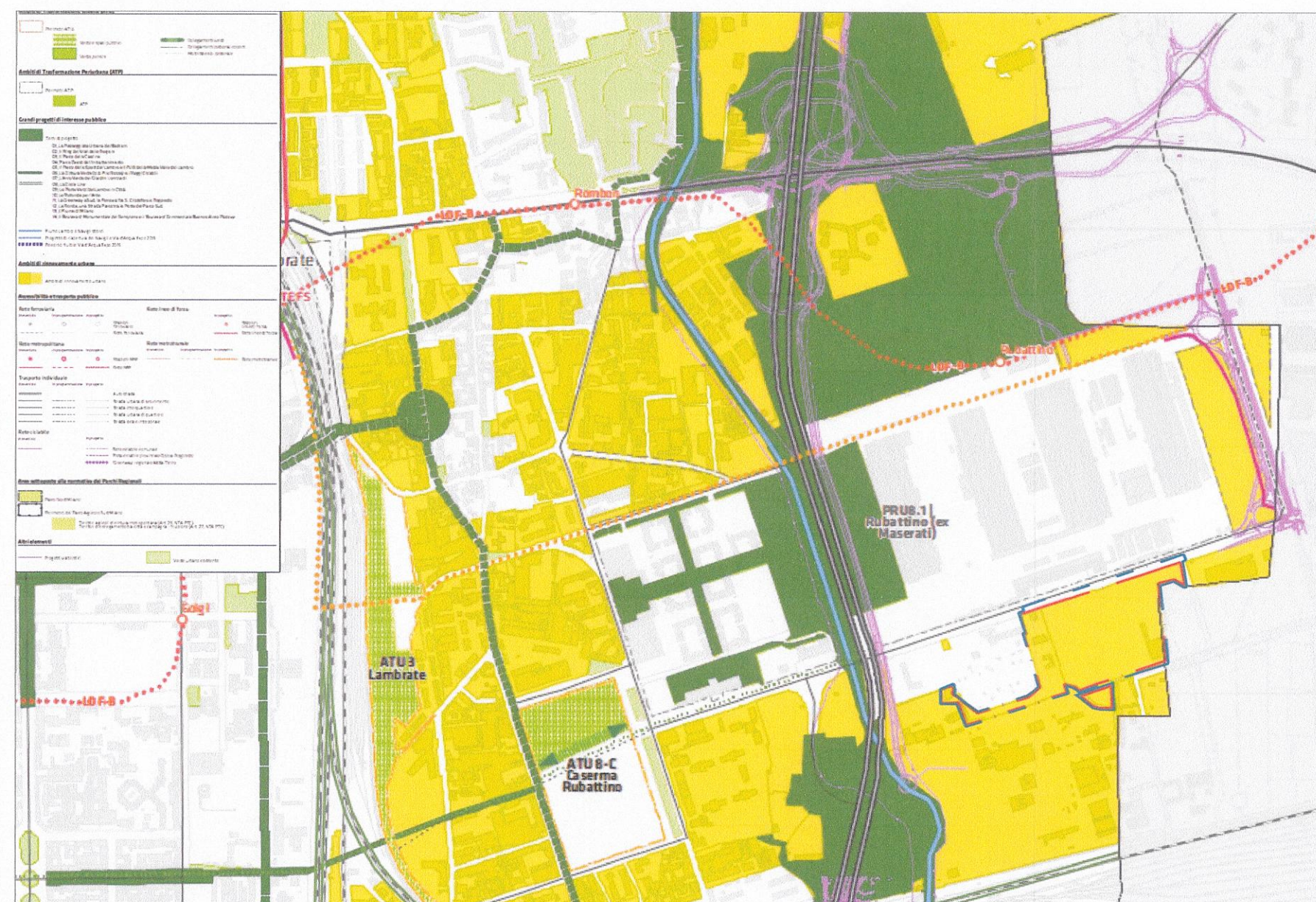


LEGENDA

-  Ambito Rubattino
-  Ambito PII propriamente detto



Area sita in:
Comune di MILANO
Rubattino 84

COMUNE DI MILANO
DIREZIONE URBANISTICA
PG 140036/2018
Del 23/03/2018 n. 125/001
BNP PARIBAS REAL ESTATE
(S) PROT. AREA PIANIFICA
23/03/2018

COMMITTENTE:
Fondo "Club Deal"
BNP Paribas REIM SGR S.p.A.
Carlo Bo, 11 - 20143 Milano
C.F./P.IVA 12665750152

Arch. Sergio Mezza
BNP Paribas REIM SGR S.p.A.
Piazza Lina Bo Bardi, 3
20124 Milano
C.F./P.IVA 12605750152

PROGRAMMA INTEGRATO DI INTERVENTO

INQUADRAMENTO URBANISTICO
Ambito Rubattino
Estratti Pgt_Piano dei Servizi
Estratti Pgt - Documento di Piano



COPIA SETTORE

AREA PIANIFICAZIONE URBANISTICA
ATTUATIVA E STRATEGICA
ALLEGATA ALLA PROPOSTA DI DELIBERAZIONE
N. 860 DEL 12/3/2018
COMPOSTO DA PAG.

IL DIRETTORE DI AREA
Arch. Marco Porta



REV. N.	DATA	DESCRIZIONE	DIS.	APPROVATO

PROGETTO:
ARCHIMI_studio
Archimi Studio S.r.l.
via Filippo Corridoni, 41
20122, Milano, ITALIA (I)
Web: www.archimi.it
Mail: archimi@archimi.it
Tel: +39 02 6959599
Fax: +39 02 69453593

Arch. Marco Cerri

COLLABORATORI:

TRM Civil Design

TRM Engineering

Montana S.p.A.

Montana

IN PRO S.r.l.

inPRO

Alpina S.p.A.

Alpina

Alpina

Alpina

Alpina

Alpina

Alpina

Alpina

Alpina

Alpina

Alpina

Alpina

Alpina

Alpina

Alpina

U4

Data: Marzo 2018