



**SERVIZIO DI PRESCUOLA  
E GIOCHI SERALI**

# **LE CHIAVI APRI MONDI**



**Scuole primarie del Comune di Milano  
Municipi 1, 7 e 8**

**ANNO SCOLASTICO 2025-2026**

# LE CHIAVI APRI MONDI

## Premessa

Il servizio di Pre Scuola (attivo per 1 ora prima dell'inizio delle lezioni) e il servizio dei Giochi Serali (attivo per 1,5 ore dal termine delle lezioni) sono rivolti ai bambini frequentanti le scuole primarie statali di Milano.

Si rivolgono ai figli di genitori che hanno la necessità di conciliare i propri tempi lavorativi, attraverso proposte educative, ludiche e ricreative, prolungando la permanenza del proprio/a figlio/a prima e/o oltre l'orario scolastico.

Le finalità educative che proporremo, per ciascuno dei servizi, all'interno di una dimensione strutturata, sono:



LA SOCIALIZZAZIONE E L'INCLUSIONE



IL GIOCO



LO SVILUPPO DI APPRENDIMENTI E COMPETENZE



LA STIMOLAZIONE CREATIVA



L'ORIENTAMENTO ALL'AUTONOMIA

# LE CHIAVI APRI MONDI

## Il filo conduttore...

**“LE CHIAVI APRI MONDI”** La prima annualità i bambini e le bambine saranno coinvolti/e nella scoperta e nella creazione delle CHIAVI MAGICHE capaci di aprire mondi reali e immaginari dentro i quali fare esperienze diverse e innovative. La chiave, in quanto oggetto caratterizzato da una forte valenza simbolica, si contraddistingue grazie al suo doppio significato: apre, svelando e chiude, proteggendo. Ogni luogo o dimensione possiede una propria chiave che verrà usata per compiere entrambe le azioni in base alle esigenze e/o i desideri della persona. La simbologia della chiave, guiderà nella creazione di luoghi, stanze e dimensioni da aprire, svelare, scoprire insieme o aiuterà a trasmettere l'importanza di custodire, prendersi cura e proteggere ciò che è fragile e delicato. I minori saranno protagonisti di un'esperienza che li vedrà coinvolti in un viaggio alla scoperta delle loro capacità, emozioni, relazioni, luoghi, tempi e possibilità, tessendo, giorno per giorno, un racconto tra l'immaginario e il reale.

Questo viaggio alla scoperta delle chiavi magiche apri mondi, accompagnerà i bambini del pre-scuola un'ora prima dell'inizio delle lezioni. I bambini potranno sentirsi accolti e motivati in attesa di entrare in relazione con gli insegnanti e i compagni. Saranno stimolati attraverso attività ludiche e ricreative libere o strutturate. Lo sviluppo di attività del Pre-Scuola deve necessariamente considerare la specificità del Servizio, ovvero, l'orario di svolgimento, la brevità del tempo a disposizione, l'ingresso scaglionato dei bambini in funzione dell'orario di arrivo, la successiva intensa giornata di scuola. Le attività saranno quindi immaginate perché siano piacevoli e leggere, lo spazio verrà sempre allestito lasciando a disposizione materiali (libri, giochi in scatola e carte, fogli e colori, palle) di libera fruizione per i bambini che non volessero aderire alla semplice proposta. Sarà cura dell'operatore del pre-scuola curare un passaggio di informazioni agli insegnanti nel momento di inizio delle lezioni, rispetto ad eventuali episodi rilevanti verificatisi durante il servizio, nell'ottica di una collaborazione positiva e che miri all'obiettivo comune, cioè il benessere dei minori.

## Il pre-scuola

\*L'orario del pre scuola è indicativo. Il servizio è attivo per un'ora prima dell'inizio delle lezioni. Gli orari dettagliati di ingresso verranno comunicati dalle singole direzioni didattiche.

# LE CHIAVI APRI MONDI

## Organizzazione tipo della settimana

pre-scuola	Attività
7.30-7.45	Accoglienza bambini
7.45-8.15	Attività motoria e didattico-linguistica
8.15-8.30	chiusura attività e saluti

## Gli ambiti delle attività:

### Atelier sportivo-motorio



Si prevedono brevi attività creative, giochi di stretching, risveglio muscolare e yoga per preparare anche il corpo alla lunga giornata, attività di movimento a ritmo di musica con balli di gruppo, giochi musicali e giochi cooperativi.

### Atelier didattico-linguistico



**Atelier narrativo:** sarà caratterizzato soprattutto da attività di animazione e drammatizzazione attraverso le letture.

**Atelier "Quizziamo":** sarà caratterizzato da attività che, attraverso il gioco, favoriscano l'apprendimento delle lingue, il pensiero astratto, la memoria, la logica.

**Atelier circle-time:** uno spazio in gruppo, in cerchio, all'interno del quale ognuno può dare il buongiorno ai compagni e dire qualcosa di sé. È un utile strumento per iniziare la giornata in un clima di condivisione e incontro, rafforza le relazioni nel gruppo e offre all'operatore preziosi elementi di conoscenza dei bambini e delle dinamiche relazionali tra pari.

# LE CHIAVI APRI MONDI

## I giochi serali



L'avventuroso viaggio intorno al mondo, prosegue con i giochi serali, dalle 16,30 alle 18,00 (l'orario è indicativo e può variare in base alle scuole). I bambini e le bambine saranno condotti, alla fine delle lezioni scolastiche, dopo la merenda, alla scoperta di attività, laboratori e giochi diversificati.

Ogni giornata sarà articolata in due momenti: la prima parte del pomeriggio, dopo la prima accoglienza e i saluti, sarà dedicata ai laboratori-Atelier o al gioco strutturato; nella seconda parte del pomeriggio, i bambini avranno la possibilità di esprimersi nel gioco libero sotto la sorveglianza attiva degli educatori.

\*L'orario dei giochi serali è indicativo. Il servizio è attivo per

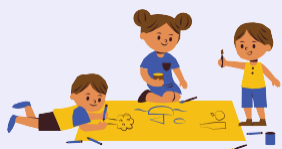
un'ora e mezza dopo la fine delle lezioni. L'orario potrebbe subire variazioni a causa di possibili uscite intermedie stabilite dalle direzioni didattiche: gli orari dettagliati del servizio ed eventuali orari di uscite intermedie prima delle 18 verranno comunicati dalle singole direzioni didattiche.

Dopo-scuola	Attività
16.30-16.40	Accoglienza bambini e merenda
16.40-17.40	Laboratorio-Atelier o gioco strutturato
17.40-18.00	Attività libera e saluti

# LE CHIAVI APRI MONDI

## Gli ambiti delle attività:

### ATELIER LUDICO-ARTISTICO



Laboratori e giochi finalizzati a sviluppare la creatività e l'espressività dei bambini attraverso la scoperta e la sperimentazione di diverse tecniche di disegno, la manipolazione di materiali differenti e la scoperta di tecniche per riutilizzare i materiali di riciclo. Si realizzeranno anche atelier del suono che prevedono la costruzione e l'utilizzo di strumenti musicali con materiale di recupero per stimolare l'educazione al suono e al ritmo.

### ATELIER TEMATICO:



Settimanalmente, una delle proposte di attività, a carattere ludico-artistico, si ispirerà direttamente al tema della CHIAVI APRI MONDI. Ogni mese sarà dedicato a una specifica declinazione del tema.

### ATELIER SPORTIVO/MOTORIO



Si configurerà quale attività di piccolo o grande gruppo finalizzata alla realizzazione di giochi di movimento, giochi a squadre, sfide e tornei.

### ATELIER DIDATTICO-LINGUISTICO



I laboratori didattico linguistici saranno incentrati sull'apprendimento attraverso diverse forme di scrittura: il fumetto, l'intervista, la scrittura di un articolo, il post o le stories, il diario. Tutte queste forme di scrittura potranno essere sperimentate dai bambini come fossero dei reporter per la produzione di un prodotto multimediale conclusivo che racconti della loro esperienza annuale nel servizio dei giochi serali.

# LE CHIAVI APRI MONDI

## Il calendario del tema

Ogni mese vedrà come protagonista una chiave e un tema collegato al simbolo proposto, che guiderà i bambini del pre-scuola e dei giochi serali alla scoperta di nuove avventure attraverso le attività, i laboratori-Atelier e i giochi strutturati.

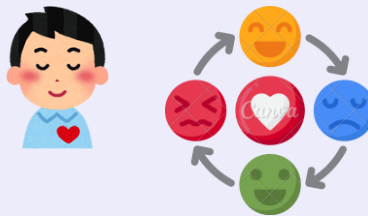
Settembre/Ottobre  
LA CHIAVE APRI TESTA



Gennaio/Febbraio  
LA CHIAVE CAMBIA  
TEMPO



Novembre/Dicembre  
LA CHIAVE APRI CUORE



Marzo/Aprile  
LA CHIAVE OGNI DOVE



Maggio/Giugno  
LA CHIAVE SCOPRI  
TUTTO



## Contatti



COOPERATIVA  
TEMPO LIBERO

**Tempo Libero**

**Società Cooperativa Sociale ONLUS**

**Via Spalto San Marco, 37/Bis-25121 Brescia**

**[www.cooptempolibero.it](http://www.cooptempolibero.it)**

**p.iva 02891720175**

**[pre.post.milano@cooptempolibero.it](mailto:pre.post.milano@cooptempolibero.it)**

** 335 539 2700**