



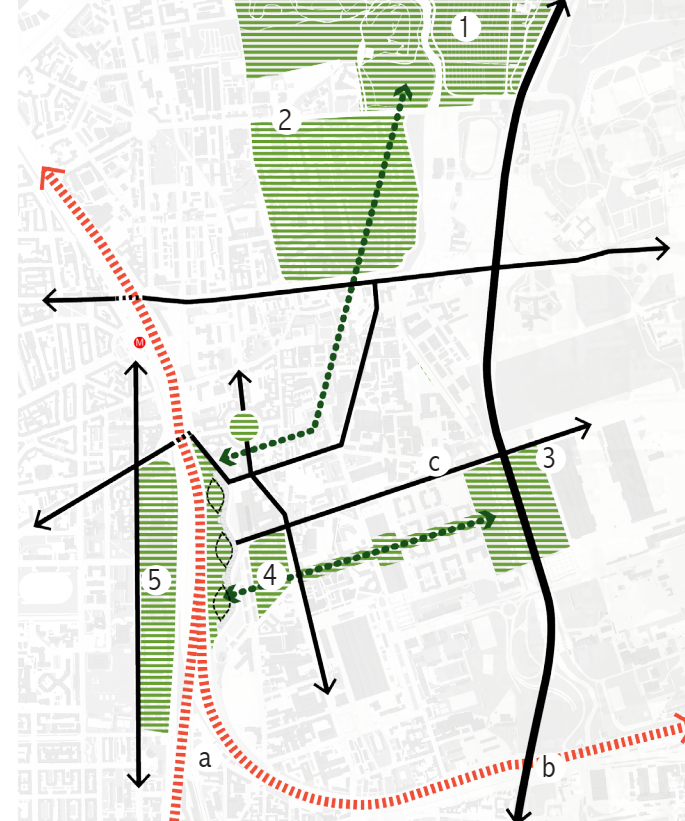
TEAM: LAMBRATE STREAMING

### LAMBRATE. TRE PIAZZE NEL PARCO

SCALO LAMBRATE - VIA SACCARDO, MILANO

TAV N\_1  
15.03.2021

#### Sistema delle relazioni settore urbano Milano est - Lambrate



#### LEGENDA SCHEMI URBANI

- 1\_ Parco Lambro
- 2\_ Quartiere Feltrè
- 3\_ Parco Rubattino
- 4\_ Parco dei Cavali
- 5\_ Sistema dei servizi Valvassori Peroni
- A\_ Piazza Riembranze di Lambrate
- B\_ Piazza dei Vigili del Fuoco
- C\_ Piazza Porta
- D\_ Piazza Giardino Nord
- E\_ Piazza Centrale
- F\_ Piazza Giardino Sud
- G\_ Piazzale Sud, Piazza Porta
- H\_ Area gioco bimbi
- I\_ Sola della mobilità
- L\_ Area per attività sportive
- a\_ Ferrovia
- b\_ Tangenziale
- c\_ Promenade Rubattino

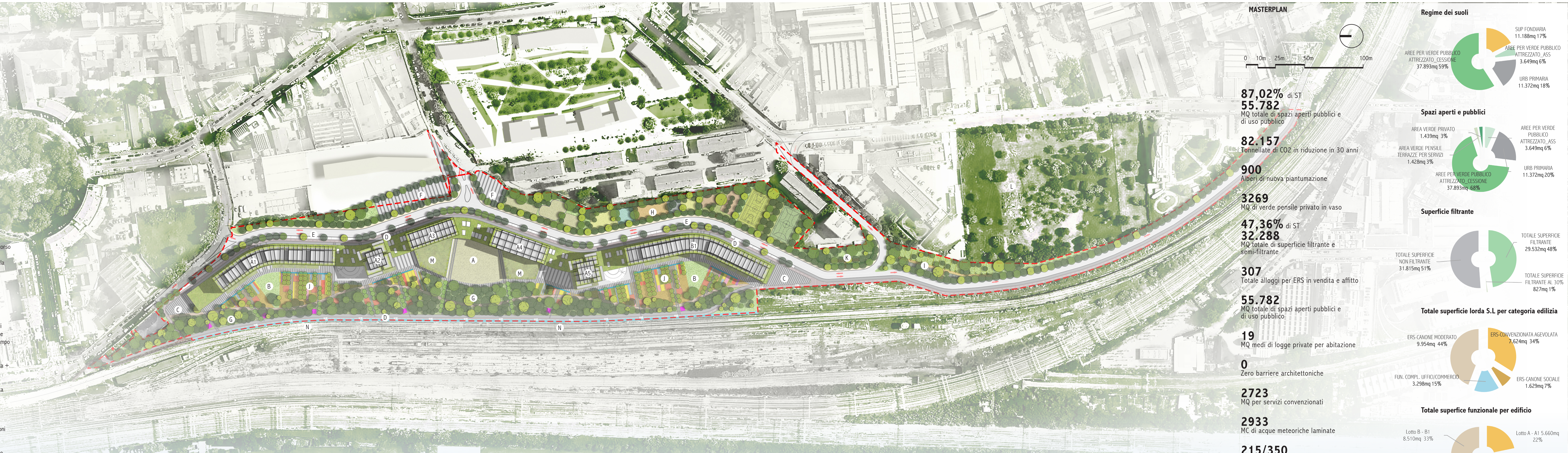
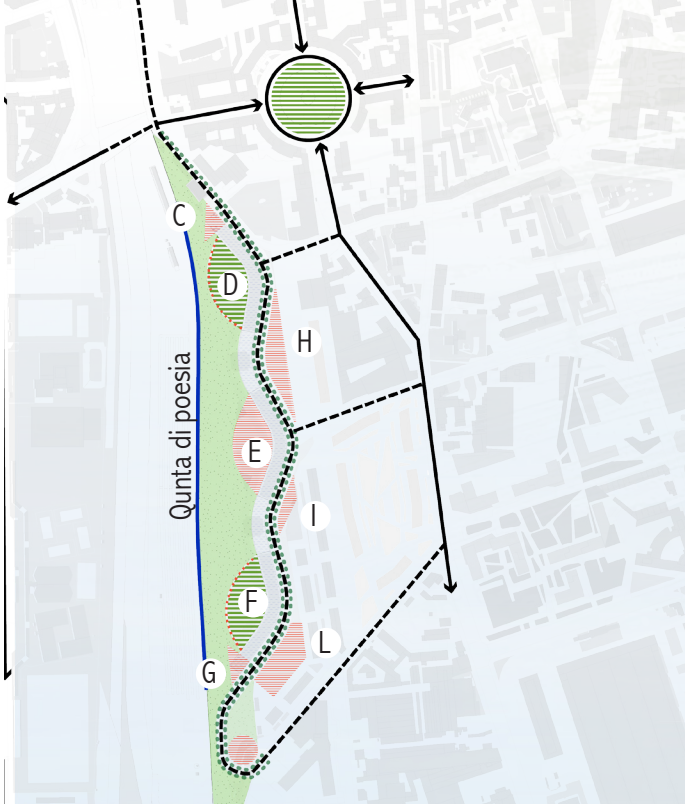
#### Sistema delle relazioni di quartiere Lambrate



#### LEGENDA GENERALE MASTERPLAN

- A\_ Piazza Centrale
- B\_ Piazza Giardino Nord e Sud
- C\_ Piazza Porta Nord e Sud
- D\_ Percorso ciclo-pedonale di servizio e di soccorso
- E\_ Mobilità Dolce 30km/h con parcheggi
- F\_ Multimodal sharing hub, Area attrezzata per la mobilità leggera elettrica e sostenibile
- G\_ Foresta Urbana
- H\_ Area per attività sportive e ricreative
- I\_ Orti urbani
- L\_ Orti didattici
- K\_ Area cani
- L\_ Area esterna in programma di gestione
- M\_ Giardino pensile dedicato per Funzioni Sociali
- N\_ Rilevato Ferroviario 1,160m con installazione Quota di Poesia - barriera antirumore - campo fotovoltaico lineare per 600m
- A1\_ Residenza convenzionata agevolata in vendita + Funzioni Sociali
- A2\_ Residenza convenzionata agevolata in vendita
- A3\_ Residenza in affitto a canone moderato e/o concordato e/o convenzionato + Funzioni complementari-Commercio (in gestione e/o affitto e/o vendita) + Funzioni Sociali
- A4\_ Funzioni complementari-Uffici (in gestione e/o affitto e/o vendita) + Funzioni Sociali
- A5\_ Residenza in affitto a canone sociale
- B1\_ Residenza in affitto a canone moderato e/o concordato e/o convenzionato + Funzioni complementari-Commercio (in gestione e/o affitto e/o vendita) + Funzioni Sociali

#### Sistema delle relazioni locali



#### MASTERPLAN



**87,02%** di ST  
**55.782**  
MQ totale di spazi aperti pubblici e di uso pubblico

**82,157**  
Tonnellate di CO2 in riduzione in 30 anni

**900**  
Alberi di nuova piantumazione

**3269**  
MQ di verde pensile privato in vaso

**47,36%** di ST  
**32.288**  
MQ totale di superficie filtrante e semi-filtrante

**307**  
Totale alloggi per ERS in vendita e affitto

**55.782**  
MQ totale di spazi aperti pubblici e di uso pubblico

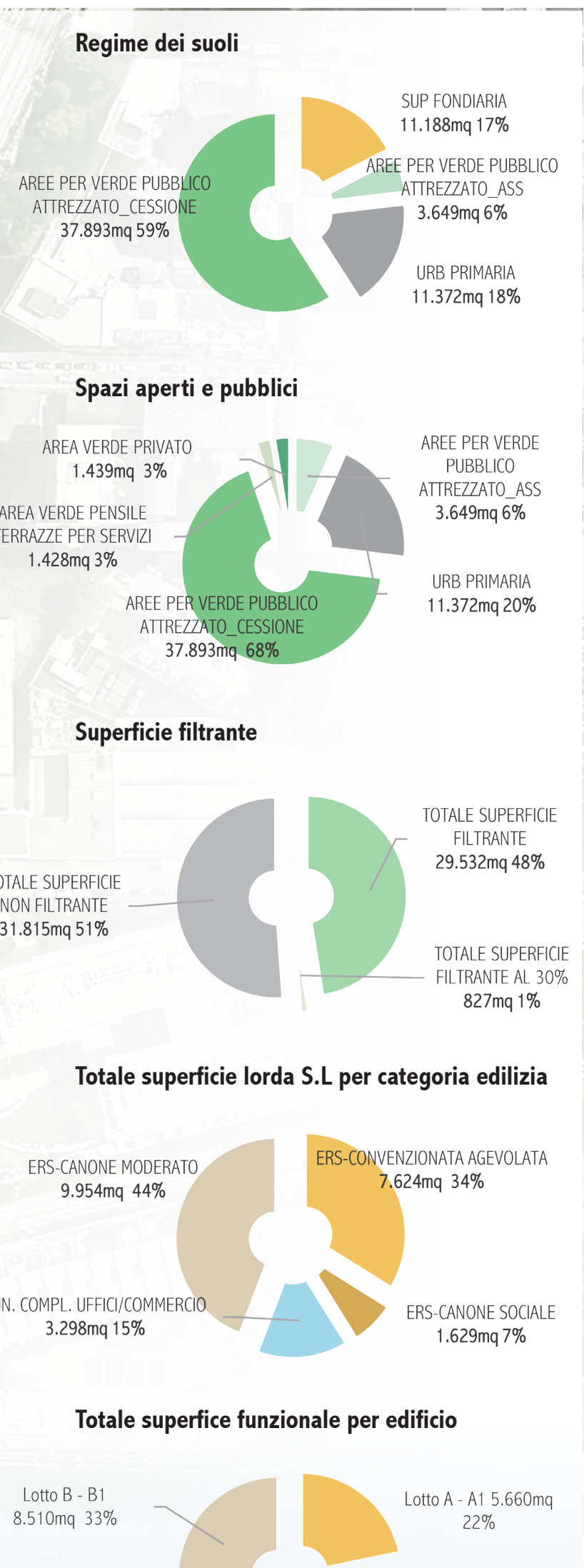
**19**  
MQ medi di logge private per abitazione

**0**  
Zero barriere architettoniche

**2723**  
MQ per servizi convenzionati

**2933**  
MQ di acque meteoriche laminate

**215/350**  
KWh di energia prodotta in ambito urbano



Un progetto non mimetico né localistico. Un progetto di scala metropolitana per funzioni e significato. Un progetto che definisce una centralità in grado di interrelarsi con quelle del settore Città Studi-Lambrate-Ortica, con quella dell'anelare degli Scali milanesi, con il Centro città.

Un "suntuoso" e "armonico" sistema edilizio volto a definire un riferimento paesaggistico unitario e identitario alla scala della città, ma articolato e modulato al proprio interno al fine di trovare una equa relazione con l'edificato all'interno.

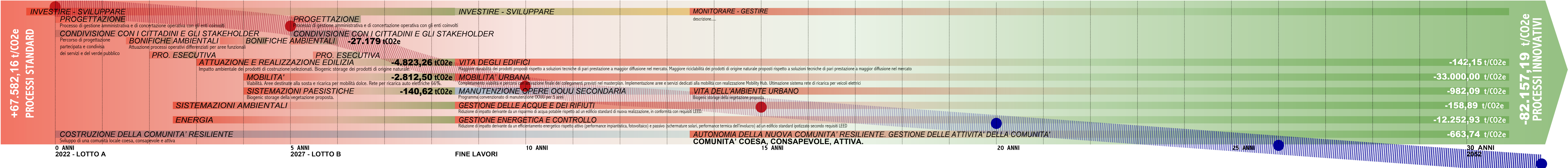
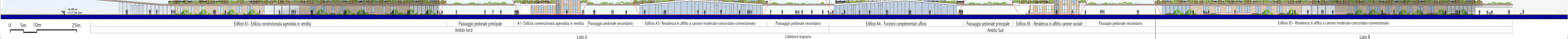
Un "singolare" ed "esclusivo" sistema dello Spazio Pubblico che dissolve nella spazialità del Parco la "figura paesaggistica" del Bosco e della Piazza, quest'ultima replicata tre volte e diversamente modulata in relazione alla domanda sociale.

Alle antiche "cinque vie" dalla toponomastica popolare, il Progetto affianca le "tre piazze" quale duttile sistema inclusivo ed esclusivo di vita collettiva.

Un Muro anonimo, oggi vero e proprio "retro urbano", mutato dal Progetto in poetico racconto del luogo, della città, della ferrovia, del treno, attraverso la creatività di un artista e le parole di poeti e scrittori lombardi in grado di far coincidere locale e globale, l'anima della città e quella del mondo.

Un progetto fatto di scelte architettoniche, disegno urbano, opzioni tecnologiche e ambientali, di vocazioni collettive che convergono verso una ecologia sociale e ambientale partecipata e sostenibile.

#### Profilo Generale Ovest



FORMAZIONE DI UNA NUOVA COMUNITA' RESILIENTE ZERO CARBON PER MILANO 2050